

LED downlight BELUR

Český návod k použití a instalaci

Ref.: 201000091–105

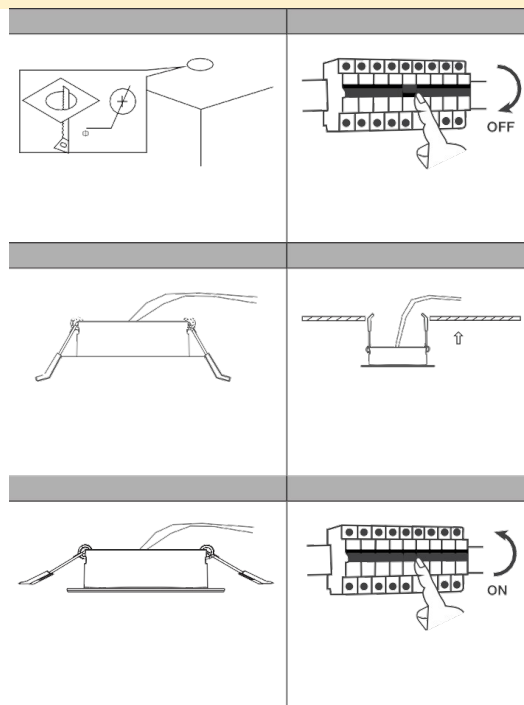


Technické údaje

Kód	Příkon	Světelný tok	Teplota chromatičnosti	Úhel	Krytí	Barva	Rozměr	Napětí	Frekvence
201000092	6 W	540 lm	6500 K	120°	IP20	bílá	Ø120 × 27 mm	220–240 V	50/60 Hz
201000094	9 W	810 lm	6500 K	120°	IP20	bílá	Ø150 × 27 mm	220–240 V	50/60 Hz
201000096	12 W	1080 lm	6500 K	120°	IP20	bílá	Ø165 × 27 mm	220–240 V	50/60 Hz
201000098	18 W	1620 lm	4000 K	120°	IP20	bílá	Ø220 × 27 mm	220–240 V	50/60 Hz
201000100	24 W	2160 lm	4000 K	120°	IP20	bílá	Ø220 × 27 mm	220–240 V	50/60 Hz
201000102	18 W	1620 lm	4000 K	120°	IP20	šedá	Ø220 × 27 mm	220–240 V	50/60 Hz
201000104	18 W	1620 lm	4000 K	120°	IP20	černá	Ø220 × 27 mm	220–240 V	50/60 Hz
201000105	18 W	1620 lm	6500 K	120°	IP20	černá	Ø220 × 27 mm	220–240 V	50/60 Hz
201000103	18 W	1620 lm	6500 K	120°	IP20	šedá	Ø220 × 27 mm	220–240 V	50/60 Hz
201000101	24 W	2160 lm	6500 K	120°	IP20	bílá	Ø220 × 27 mm	220–240 V	50/60 Hz
201000099	18 W	1620 lm	6500 K	120°	IP20	bílá	Ø220 × 27 mm	220–240 V	50/60 Hz
201000097	18 W	1620 lm	3000 K	120°	IP20	bílá	Ø220 × 27 mm	220–240 V	50/60 Hz
201000095	12 W	1080 lm	4000 K	120°	IP20	bílá	Ø165 × 27 mm	220–240 V	50/60 Hz
201000093	9 W	810 lm	4000 K	120°	IP20	bílá	Ø150 × 27 mm	220–240 V	50/60 Hz
201000091	6 W	540 lm	4000 K	120°	IP20	bílá	Ø120 × 27 mm	220–240 V	50/60 Hz

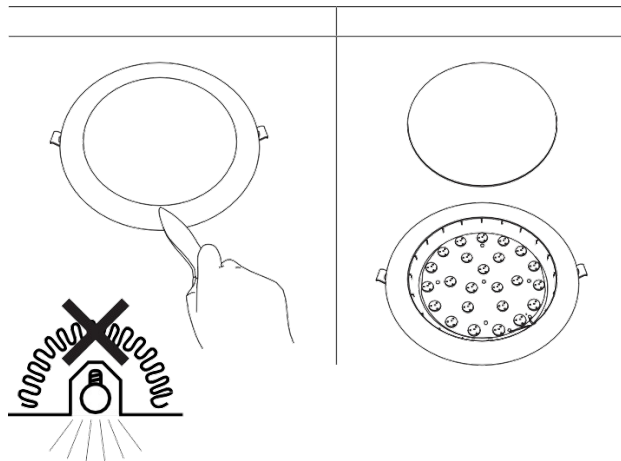
Instalace

Důležité: Instalaci svítidla smí provádět pouze osoba s odpovídající elektrotechnickou kvalifikací. Před jakoukoliv manipulací vždy odpojte přívod elektrického proudu.



1. Vyříznete otvor podle rozměru uvedeného pro daný downlight.
2. Před instalací odpojte elektrické napájení.
3. Připojte downlight k elektrickému napájení.
4. Otevřete pružinové držáky a vložte svítidlo do stropu.
5. Uvolněte držáky a zkontrolujte, zda je downlight správně a pevně osazen.
6. Zapněte elektrické napájení a ověřte funkčnost svítidla.

Demontáž a důležité upozornění k zakrytí svítidla



Upozornění: Svítidla nesmí být zakryta izolačními materiály. Zakrytí nebo omezení proudění vzduchu může způsobit přehřátí a poškození výrobku.

Bezpečnostní pokyny

1. Před uvedením výrobku do provozu si pečlivě přečtete tento návod a uschovejte jej pro pozdější použití. Nedodržení pokynů může vést k úrazu nebo poškození výrobku.
2. Před připojením k napájení zkontrolujte, zda napětí a proud v elektrické síti odpovídají údajům výrobku.
3. Výrobek použijte pouze k účelu, ke kterému byl určen.
4. Nepoužívejte výrobek, pokud spadl, je viditelně poškozený nebo pokud je poškozený přívodní kabel.
5. Nikdy se nepokoušejte výrobek sami otevírat ani opravovat.
6. Děti nemusí rozpoznat nebezpečí spojená s nesprávným používáním elektrických zařízení. Nedovolte dětem používat elektrická zařízení bez dozoru.
7. Světelný zdroj tohoto svítidla není vyměnitelný. Jakmile dosáhne konce své životnosti, je nutné vyměnit celé svítidlo.
8. Driver tohoto výrobku nelze vyměnit.
9. Výrobek nečistěte mokrým hadříkem namočeným tak, aby z něj kapala voda, a neponořujte jej do vody ani jiné kapaliny.
10. Nevystavujte výrobek přímému slunečnímu záření ani jej neumísťujte do blízkosti zařízení vyzařujících teplo. Mohlo by dojít ke změně barvy, poškození nebo poruše.
11. Neumisťujte výrobek na nestabilní místo ani do polohy, kde by mohl spadnout.
12. Bezpečnostní třída výrobku: třída II.
13. LED svítidlo není stmívatelné. Nepoužívejte jej se stmívačem.
14. Nikdy nepoužívejte výrobek s nízkonapěťovým stejnosměrným napájením, například jako nouzové osvětlení.
15. Tento výrobek není určen pro použití jako zařízení nouzového východu.
16. Nedívejte se přímo do zdroje světla.

17. Tento výrobek obsahuje světelný zdroj třídy energetické účinnosti F.

Čištění

Před zahájením čištění odpojte výrobek od elektrické sítě a nechte jej vychladnout. Čistěte jej lehce navlhčeným hadříkem s několika kapkami jemného čisticího prostředku a poté osušte. Nepoužívejte rozpouštědla, prostředky s kyselým nebo zásaditým pH, jako je bělidlo, ani abrazivní prostředky. Výrobek neponořujte do vody ani jiné kapaliny.

Poruchy a opravy

1. V případě poruchy odнесите výrobek do autorizovaného servisu.
2. Nepokoušejte se výrobek rozebírat, opravovat ani měnit jeho součásti svépomocí.
3. Pokud je síťové připojení poškozené, musí být neprodleně nahrazeno odborným způsobem.

Používání dětmi a osobami se sníženými schopnostmi

Tento výrobek mohou používat děti od 8 let a osoby se sníženými fyzickými, smyslovými nebo mentálními schopnostmi nebo osoby s nedostatkem zkušeností a znalostí pouze tehdy, pokud jsou pod dohledem nebo byly poučeny o bezpečném používání výrobku a rozumějí souvisejícím rizikům. Děti si s výrobkem nesmějí hrát. Čištění a užitelskou údržbu nesmějí provádět děti bez dozoru.

ZÁRUČNÍ LHŮTA

Na tento výrobek se vztahuje tříletá záruka od data prodeje, přičemž se vylučuje veškerá odpovědnost za vady nebo poškození způsobené nesprávným používáním. Aby byla tato záruka platná, je nutné předložit doklad o koupi nebo fakturu.

SPRÁVNÁ LIKVIDACE VÝROBKU



Toto označení znamená, že tento výrobek nemá být likvidován s běžným domovním odpadem v rámci EU. Aby se zabránilo možnému poškození životního prostředí nebo lidského zdraví v důsledku nekontrolované likvidace odpadu, je třeba ho recyklovat zodpovědně a podporovat udržitelné znovupoužití materiálních zdrojů. K vrácení použitého zařízení použijte systémy pro vrácení a sběr, např. viz seznam sběrných míst na www.asekol.cz nebo kontaktujte prodejce, u kterého byl výrobek zakoupen. Mohou tento výrobek přijmout k bezpečnému ekologickému recyklování.



Tento výrobek splňuje všechny základní požadavky směrnic EU, které se na něj vztahují.

Vyrobena v Číně. Kontaktní údaje výrobce pro spotřebitele:

Garsaco Import S.L. / info@garsaco.com

C/Corts Valencianes 10. 12549 Betxí (Castellón) ŠPANĚLSKO